

Ce document fournit des informations essentielles aux investisseurs de cet OPCVM. Il ne s'agit pas d'un document promotionnel. Les informations qu'il contient vous sont fournies conformément à une obligation légale, afin de vous aider à comprendre en quoi consiste un investissement dans cet OPCVM et quels risques y sont associés. Il vous est conseillé de le lire pour décider en connaissance de cause d'investir ou non.

## GemEquity R (ISIN : FR001268705)

Compartiment de la SICAV GemFunds géré par GEMWAY ASSETS

### Objectifs et politique d'investissement

➤ **OPCVM de classification « Actions internationales ».**

GEMEQUITY est un portefeuille dynamique recherchant la performance à long terme à travers l'exposition sur les valeurs majoritairement issues des pays émergents (Asie, Amérique Latine, Caraïbes, Europe de l'Est – y compris la Russie et les pays de l'ex-URSS, Moyen Orient, Afrique) en investissant à hauteur de 90% au moins dans des valeurs sélectionnées sur la base de critères extra-financiers selon une méthodologie ISR. L'objectif est de réaliser une performance supérieure à son indicateur de référence, le MSCI Emerging Markets Index (converti en euros, dividendes nets réinvestis), sur la durée de placement recommandée (5ans), après prise en compte des frais courants.

➤ L'indice MSCI Emerging Markets Index pourra être utilisé comme indicateur de comparaison a posteriori de la performance. Cet indice, utilisé uniquement à titre indicatif est calculé en dollars et dividendes net réinvestis par MSCI et converti en euros. Il regroupe la majorité des pays émergents.

➤ La gestion est orientée vers les marchés des actions émergentes avec une volonté de profiter de la tendance de long terme de l'enrichissement des populations de ces pays. La gestion du fonds s'appuie sur une sélection rigoureuse de titres « stock picking ». La stratégie d'investissement vise à sélectionner les valeurs offrant, selon les gérants, la meilleure croissance actuelle ou potentielle, les leaders sur des marchés de taille significative sur les zones géographiques émergentes.

Le compartiment investit dans des valeurs sélectionnées sur la base de critères extra-financiers selon la méthode ISR en intégrant de manière systématique les critères environnementaux, sociaux et de gouvernance (E.S.G.) à la gestion financière. Au minimum 90% des titres en portefeuille ont obtenu une notation ESG par la société de gestion ou un de ses fournisseurs de données extra-financières.

Les exemples d'indicateurs retenus pour chacun des critères E, S et G sont les suivants :

- Indicateurs environnementaux : politique environnementale et actions, résultats des plans d'action mis en place par l'entreprise, empreinte carbone, exposition des fournisseurs aux risques environnementaux, impact positif ou négatif des produits sur l'environnement.
- Indicateurs sociaux : nombre d'heures de formations par employés formés, fidélisation des employés (taux de rotation), lutte contre la discrimination (taux de féminisation), salaire moyen, part d'employés intérimaires.
- Indicateurs de gouvernance : compétence de l'équipe dirigeante, nombre d'administrateurs indépendants, qualité/nature des actionnaires, taux de féminisation du conseil d'administration.

Le compartiment s'attache, à travers une approche dite « Best in class », à sélectionner des émetteurs bien notés et/ou en amélioration d'un point de vue extra-financier au sein de leur secteur d'activité. Le compartiment applique deux filtres extra-financiers sur sa sélection de valeurs : après l'exclusion des secteurs et pratiques controversés, ces dernières doivent respecter une note ESG minimum. Le processus d'investissement ESG appliqué, exclue de l'univers d'investissement les 20% des sociétés les moins bien notées dans chaque secteur.

Le compartiment GEMEQUITY a obtenu le Label d'Etat ISR.

En complément d'études sectorielles et thématiques réalisées en interne, le gérant s'appuie également sur les données extra-financières de prestataires spécialisés : Sustainalytics (pour les données extra-financières), Trucost et CDP (pour les empreintes carbone). La principale limite méthodologique de la stratégie extra-financière est que la société de gestion s'appuie majoritairement sur les fournisseurs Sustainalytics, et Trucost et CDP pour déterminer la notation interne.

Pour une information plus détaillée sur la méthodologie de notation mise en œuvre dans le compartiment, l'investisseur est invité à se référer au Code de Transparence de Gemway Assets disponible sur le site internet [www.gemway.com](http://www.gemway.com)

➤ GEMEQUITY est exposé à hauteur de 75 % au moins sur des actions cotées majoritairement issues des pays émergents (Asie, Amérique Latine, Caraïbes, Europe de l'Est – y compris la Russie et les pays de l'ex-URSS, Moyen Orient, Afrique). Le FCP investira pour l'essentiel dans des grosses capitalisations. Le fonds se réserve la possibilité dans une limite de 10% de sélectionner des petites et moyennes capitalisations (inférieurs à 1 Milliards de dollars).

➤ GEMEQUITY se réserve la possibilité d'investir à hauteur de 25% maximum en produits de taux. Lors de l'acquisition et du suivi en cours de vie des titres, l'appréciation du risque de crédit repose sur la recherche et l'analyse interne de Gemway Assets ainsi que sur les notations proposées par les agences. Les titres obligataires concernés sont des titres réputés « Investment grade », à savoir notés au minimum BBB- par Standard & Poor's ou équivalent ou considérés comme tels par l'équipe de gestion.

➤ Les instruments financiers à terme, négociés ou non sur des marchés réglementés ou de gré à gré, peuvent être utilisés pour :

- Couvrir le portefeuille contre le risque de change, et également, dans une moindre mesure, contre le risque action lorsque le gérant anticipe une forte dégradation de la performance du marché ;

- Exposer ponctuellement le portefeuille au risque action lors de mouvements souscriptions importants. En aucun cas, le fonds n'entend mettre en œuvre de stratégie de surexposition du portefeuille au risque action.

Le fonds pourra être exposé à hauteur de 100% à des devises hors Euro. Les principales devises auxquelles il s'exposera sont les dollars hongkongais et américains, le réal brésilien, la roupie indienne, le rouble russe, le rand sud-africain et won coréen.

➤ GEMEQUITY est un OPCVM de capitalisation.

➤ Ce fonds pourrait ne pas convenir aux investisseurs qui prévoient de retirer leur apport avant 5 ans.

➤ L'investisseur pourra obtenir sur simple demande un remboursement chaque jour ouvré. Les demandes de rachats sont centralisées chaque jour de bourse ouvré avant 12h auprès de notre centralisateur BNP Paribas Securities Services et exécutées sur la valeur liquidative calculée sur les cours de clôture du jour de centralisation.

### Profil de risque et de rendement

A risque plus faible			A risque plus élevé			
Rendement potentiellement plus faible			Rendement potentiellement plus élevé			
1	2	3	4	5	6	7

Cette donnée se base sur les résultats passés en matière de volatilité. Les données historiques telles que celles utilisées pour calculer l'indicateur synthétique peuvent ne pas constituer une indication fiable du profil de risque futur de l'OPCVM. Il n'est pas certain que la catégorie de risque et de rendement affichée demeure inchangée. Le classement de l'OPCVM est susceptible d'évoluer dans le temps. La catégorie la plus faible n'est pas synonyme d'investissement sans risque.

➤ **Votre OPCVM se situe actuellement au niveau 6 de l'indicateur synthétique** en raison de sa gestion discrétionnaire et de son exposition aux marchés des actions et des produits de taux internationaux. Cela signifie qu'il dispose d'une volatilité hebdomadaire historique sur 5 ans comprise entre 15% et 25%. L'OPCVM n'est pas garanti en capital.

➤ **L'OPCVM peut également être exposé aux risques suivants non suffisamment pris en compte par l'indicateur de risque :**

**Risque de crédit :** le fonds est exposé aux instruments monétaires ou obligataires à hauteur de 25 % maximum. Le risque de crédit correspond au risque de baisse de la qualité de crédit d'un émetteur privé ou de défaut de ce dernier. La valeur des titres de créance ou obligataires, dans lesquels est investi l'OPCVM, peut baisser, entraînant une baisse de la valeur liquidative.

Pour plus d'information sur les risques, vous pouvez vous référer au prospectus de l'OPCVM.

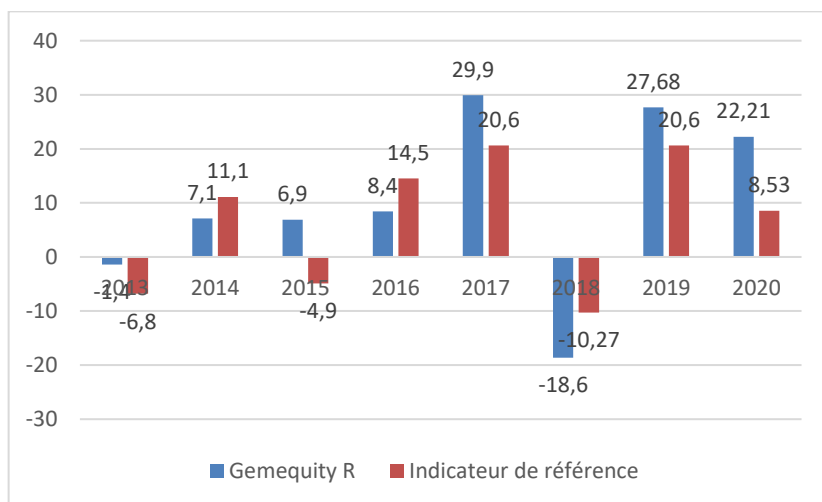
## Frais

Les frais courants ne comprennent pas : les commissions de surperformance et les frais d'intermédiation excepté dans le cas de frais d'entrée et/ou de sortie payés par l'OPCVM lorsqu'il achète ou vend des parts d'un autre véhicule de gestion collective. Les frais et commissions servent à couvrir les coûts d'exploitation de l'OPCVM, y compris les coûts de commercialisation et la distribution. Ces frais réduisent la croissance potentielle des investissements.

Frais ponctuels prélevés avant ou après investissement		
Frais d'entrée	3%	Le pourcentage indiqué est le maximum pouvant être prélevé sur votre capital avant que celui-ci ne soit investi et avant que le revenu de votre investissement ne vous soit distribué.
Frais de sortie	2%	Dans certains cas des frais inférieurs sont appliqués, l'investisseur peut obtenir de son conseil ou de son distributeur le montant effectif de frais d'entrée et de sortie.
Frais prélevés par l'OPCVM sur une année		
Frais courants	2.10%	Le pourcentage indiqué se fonde sur les frais de l'exercice précédent (frais de gestion fixes et commission de mouvement), clos en décembre 2020. Ces frais peuvent varier d'un exercice à l'autre.
Frais prélevés par l'OPCVM dans certaines circonstances		
Commission de performance	2.19%	15% TTC maximum de la surperformance positive au-delà de l'indice MSCI Emerging Markets Index, converti en euro, dividendes nets réinvestis. Le pourcentage indiqué correspond aux commissions de performance prélevées au titre de l'exercice 2020. Ces frais peuvent varier d'un exercice à l'autre.

Vous pouvez obtenir plus d'informations sur les frais dans le prospectus disponible auprès de Gemway Assets, 10, rue de la Paix, 75002 Paris.

## Performances passées



Les performances présentées ne constituent pas une indication fiable des performances futures.

La performance de l'OPCVM comme celle de l'indicateur de référence est calculée coupons nets réinvestis.

Le calcul des performances tient compte de l'ensemble des frais et commissions.

Le compartiment GEMEQUITY a été créé le 28/02/2020. Il est issu de la fusion absorption du FCP GEMEQUITY. La part R créée en juin 2012 devient la catégorie d'action R du compartiment.

Les performances sont calculées en EUR.

## Informations pratiques

Le dépositaire de l'OPCVM est BNP Paribas Securities Services.

Le prospectus de l'OPCVM, les derniers documents annuels et périodiques sont adressés sur simple demande écrite auprès de Gemway Assets, 10, rue de la Paix, 75002 Paris.

D'autres informations pratiques sont indiquées dans le prospectus de l'OPCVM. La valeur liquidative est disponible auprès de la société de gestion.

L'OPCVM peut être constitué d'autres types de parts. Vous pouvez trouver plus d'informations sur ces parts dans le prospectus de l'OPCVM ou sur le site internet de la société.

Selon votre régime fiscal, les plus-values et revenus éventuels liés à la détention de parts de l'OPCVM peuvent être soumis à taxation. Nous vous conseillons de vous renseigner à ce sujet auprès du commercialisateur de l'OPCVM ou de votre conseiller fiscal.

La responsabilité de Gemway Assets ne peut être engagée que sur la base des déclarations contenues dans le présent document qui seraient trompeuses, inexactes ou non cohérentes avec les parties correspondantes du prospectus de l'OPCVM.

La politique de rémunération est disponible sur le site internet [www.gemway.com](http://www.gemway.com) et peut être communiquée sous format papier sur simple demande auprès de la société de gestion.

Cet OPCVM est agréé en France et réglementé par l'AMF. GEMWAY ASSETS est agréée en France et réglementée par l'AMF.

Les informations clés pour l'investisseur ici fournies sont exactes et à jour au 08/02/2021